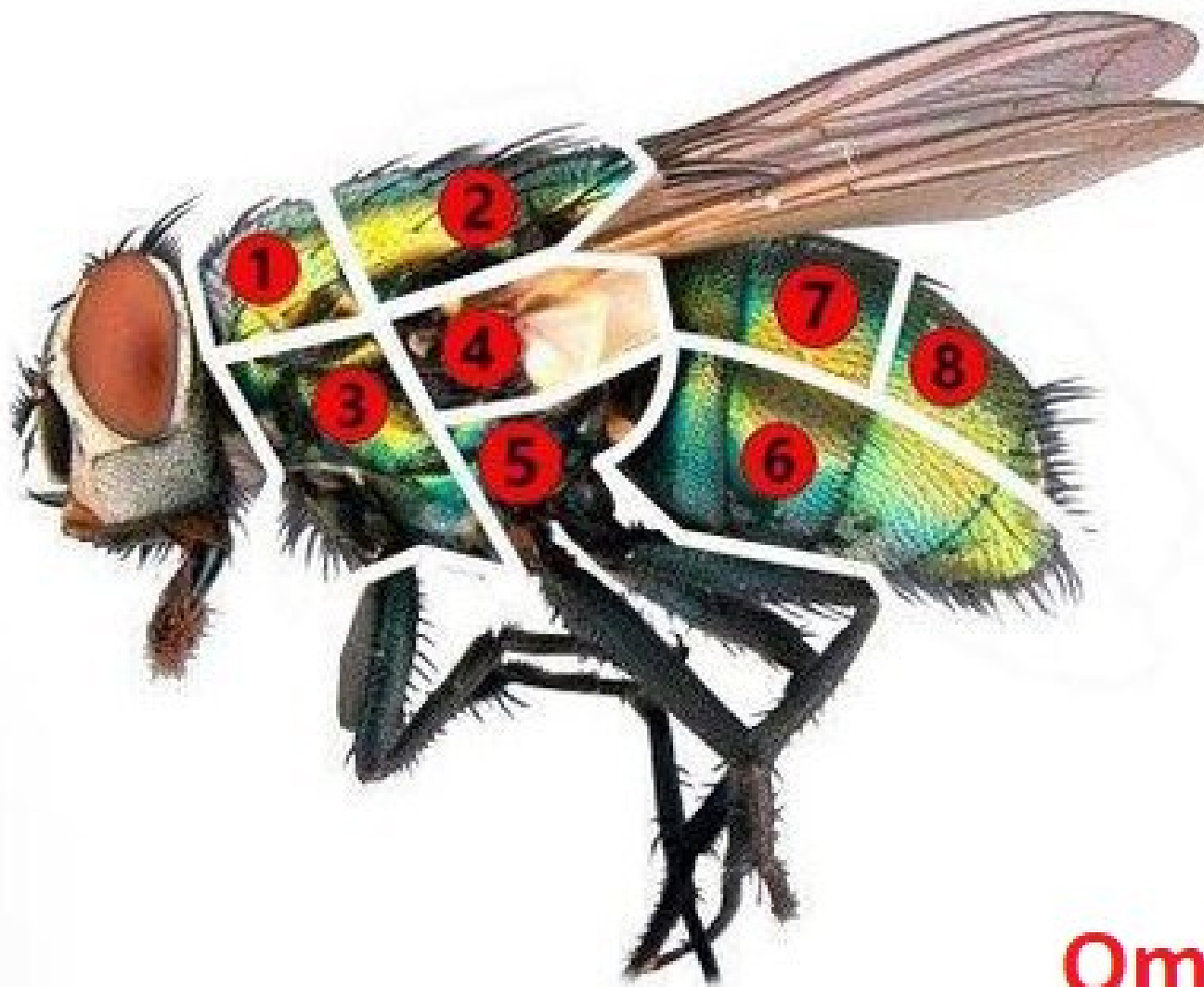


Схема разделки мухи мясной (сколковская-антикризисная)



1. Шейка
2. Ребра
3. Лопатка
4. Спинка

5. Брюшина
6. Подчеревко
7. Закрылье
8. Жопка

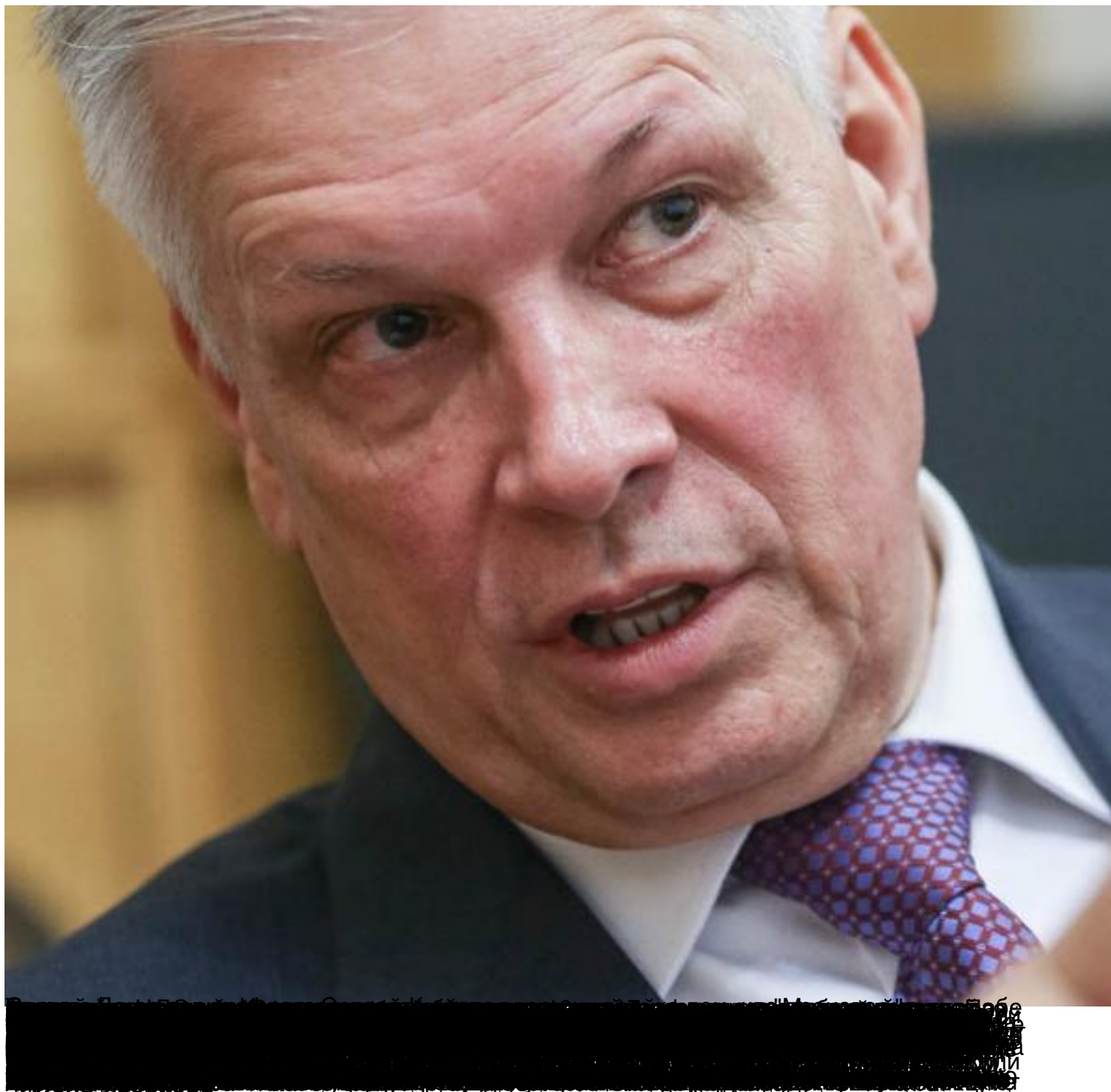


Сергей Наровков, вице-президент «Сбербанка России» и глава Россельхознадзора



Россельхознадзор в будущем россияне ждёт рацион из жуков и гусениц - Этот безумный мир - Сайт







[Столбицкий](#), [Молодой](#), [будет](#), [планеты](#), [рационе](#), [интервью](#), [российской](#), [жителей](#), [ссылка](#)