

Большинство людей уверены, что мусор, от которого они ежедневно избавляются, отправляется в параллельную Вселенную. Однако отходы никуда не исчезают: они, как правило, уезжают на грузовике на ближайшую свалку в нескольких километрах от вашего дома. Но на этом ваши с мусором «отношения» все равно не заканчиваются: отходы возвращаются к нам бумерангом в виде опасных для здоровья веществ. Чтобы наглядно доказать пагубное влияние свалок на жизнедеятельность человека, мы решили создать инфографику «Что такое свалка, или как выброшенный мусор возвращается к нам домой».

([здесь](#) вы можете получить плакат в размере для печати, и распространяйте!)

Существует множество путей, по которым мусор возвращается в нашу жизнь. Например, сточные воды и атмосферные осадки, попадая на территорию свалки, обогащаются там целым набором ядовитых веществ и превращаются в так называемый «свалочный фильтрат», который проникает в источники воды.



А еще свалки постоянно и подолгу горят. Помимо угрозы пожаров для расположенных рядом районов, это еще и источник губительных для человека веществ. При горении мусора выделяются, например, канцерогены, которые в разы увеличивают риск развития раковых опухолей, или фосген (COCl_2), известный со времен Первой мировой войны как боевое отравляющее вещество.



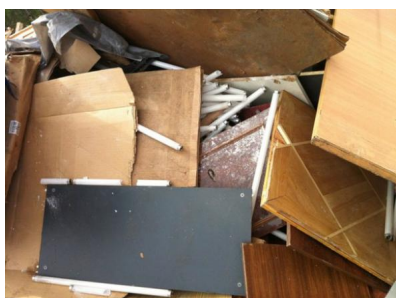
А вот для выделения метана не нужно ничего поджигать. Он образуется сам по себе в составе «свалочного газа» (или биогаза), в состав которого входит также углекислый газ. И тот, и другой в разной степени непосредственно воздействуют на глобальное изменение климата, а метан еще и может привести к взрыву, если не создавать нормальную систему отвода газа. А о таких приспособлениях на российских свалках говорить не приходится. Большая их часть построена вообще без использования природоохранных технологий и на деле представляет собой лишь складирование мусора на участке почвы, которая никогда уже не сможет быть полностью восстановлена.



Возможно, для многих аргументом в защиту свалок станет процесс гниения, который якобы способен превращать все отходы в полезный для почвы перегной. Однако спешим вас разочаровать: гниение на свалках практически не осуществляется, поскольку в многометровых «мусорных» башнях доступ к кислороду просто невозможен. Такие мусорные залежи способны лишь привлечь грызунов, безнадзорных животных, которые там бесконтрольно размножаются и становятся переносчиками инфекций.



Мы надеемся, что эта инфографика лишней раз обратит внимание каждого человека и на необходимость внедрения отдельного сбора, а также грамотного сбора опасных отходов. Аргументов здесь масса. В числе прочего мусора, например, жители городов отправляют на свалки батарейки, лампы, ртутные термометры (так называемые, опасные отходы). А ведь одна единственная батарейка отравляет площадь до 20 квадратных метров, а ртуть, входящая в состав градусников и ламп, не утилизированных специалистами, вызывает острые и хронические заболевания. Таких опасных веществ на свалке, вообще, большой ассортимент. Например, мышьяк, бром, бериллий, поражающие пищеварительную и центральную нервную систему, или свинец, угнетающий синтез белков и активность ферментов.



Свалки лишают нас, помимо всего прочего, возможности превращать мусор в полезный ресурс, что становится возможным при отлаженной системе раздельного сбора. Специалисты не в состоянии переработать больше 10% отходов, если они находятся в смешанном виде. А ведь, как известно, на свалках они именно в таком виде и хранятся: там гнилой арбуз соседствует с коробкой из-под молока, а заржавевшие грабли с огромным полиэтиленовым пакетом. Зато при сортировке отходов можно переработать 40-60%, а то и больше (как показывают примеры других стран).



Таким образом, отходы могут несколько раз возвращаться в экономику, принося человеку пользу. Пока же они возвращаются к нам лишь в виде болезней и неблагоприятных условий для жизни. Ну что, все еще думаете, что можно просто бросить пакет мусора в мусоропровод и забыть о нем?

ИСТОЧНИК: moseco.livejournal.com Тэги: [на](#) , [не](#) , [как](#) , [что](#) , [или](#) , [от](#) , [нам](#) , [такое](#)

,
[виде](#)

,
[выброшенный](#)

,
[отходы](#)

,
[свалка](#)

,
[мусор](#)

,
[возвращается](#)

,
[возвращаются](#)