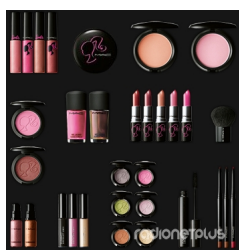




radionetpl

Как правило, чтобы узнать состав выбранного косметического средства, мы изучаем этикетку. По правилам, она строго должна содержать весь перечень компонентов, входящих в состав. Давайте разберемся в терминологии и посмотрим, какую роль выполняет каждый компонент.

Входящие в состав косметических средств жиры бывают натурального (ланолин, спермацет, масло какао, оливковое, жожоба) и синтетического (цетиолан, бутил стеарат) происхождения. Косметика, в составе которых находится натуральный жир, хранится значительно меньше времени, чем при производстве косметики, в которой используется жир синтетический. Цель жиров- смягчение кожи.



Во все, без исключения, крема добавляются консерванты, которые предотвращают их быструю порчу. Относительно щадящими из химических консервантов являются парабены (пропиловый и метиловый). Многие синтетические консерванты могут вызвать аллергию . К натуральным консервантам относятся экстракты листьев эвкалипта, березы, прополис и другие.

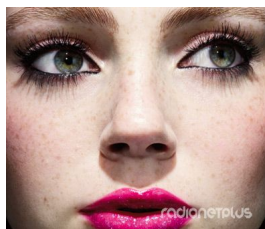


Для улучшения структуры крема в него добавляют структурообразующие вещества.

Особенно полезным является пчелиный воск, который защищает кожу от разных воздействий окружающей среды. К синтетическим загустителям относят стеарат, моностеарат глицерина.



Те средства, которые содержат керамиды, полезны для кожи. керамиды помогают оставаться коже упругой и дополняют недостаток керамидов кожи.



Гиалуроновая кислота способствует предотвращению старения кожи. Эта кислота поддерживает необходимый баланс влажности, улучшает эластичность кожи. В косметических средствах против морщин добавляются фруктовые кислоты.



Витамины, которые входят в состав кремов- являются неотъемлемой частью. Это ретинол, витамин Е, витамин С, витамин В2. Они помогают коже восстанавливаться, защищая ее.

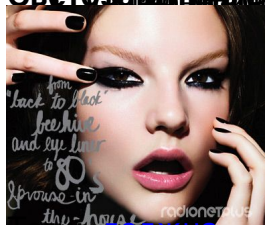




Успокаивающие и увлажняющие ингредиенты в составе. Также раздражающие действующие вещества. азулена.



Светло-розовые оттенки губной помады. В отличие от ультрафиолетовых лучей.



Каждый состав строго весь она разберемся роль какую ко