



Любой человек рано или поздно начинает пользоваться услугами общественного транспорта. В утренние и вечерние часы люди вынужденно попадают в час-пик, где полностью нарушаются границы собственного пространства. Чтобы не доставлять друг-другу дополнительных неудобств, существуют правила этикета, с которыми мы предлагаем ознакомиться каждому пассажиру.

Правила:

□ **1:** Готовьте проездной билет заранее, чтобы другим пассажирам не пришлось вас ждать.

□ **2:** При входе и выходе из любого вида транспорта, а также на эскалаторе метрополитена, соблюдайте очередь и не пытайтесь создавать давку, вырываясь вперед.

▣ **3:** Чтобы избежать конфликта и не столкнуться лоб в лоб с другим пассажиром, дождитесь, когда все пассажиры выйдут на нужной остановке и лишь после этого заходите в салон/вагон транспорта.

▣ **4:** При входе снимайте с плеч рюкзаки и объемные сумки, чтобы не создавать помех другим входящим пассажирам.

▣ **5:** Не рассматривайте пристально пассажиров и не пытайтесь узнать, какую книгу читает соседний пассажир и какой у него открыт сайт на смартфоне/планшете.

▣ **6:** Если в транспорте нет давки, то не облакачивайтесь на другого пассажира и не старайтесь подойти к нему слишком близко.



▣ **7:** Ставьте чистые сумки на свободные сиденья только в том случае, если в транспорте много свободных сидячих мест.

▣ **8.1:** Не старайтесь сильно повышать голос, беседуя со своим товарищем. Ваш разговор будут слышать все остальные пассажиры и это привлечет к вам дополнительное внимание.

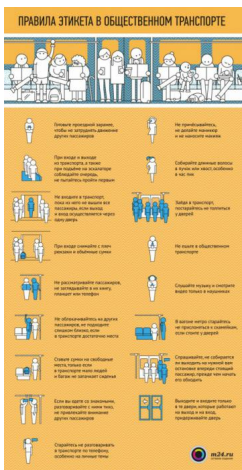
▣ **8.2:** Старайтесь не разговаривать в транспорте по телефону, особенно на личные темы.

▣ **8.3:** Не стоит доставать из сумки зеркало, расческу, помаду и прихорашиваться у всех на виду. Это можно сделать дома, на работе или в ближайшей уборной.

▣ **9:** Если вы обладаете роскошными длинными волосами и попали в час-пик, соберите их в хвост или в пучок, чтобы они не попадали на одежду или в лицо другим пассажирам.

▣ **10:** Зайдя в транспорт, постарайтесь не создавать толпу у входа в дверь, а проходить в центр салона (вагона).

▣ **11:** Не ешьте в общественном транспорте.



▣ **12:** Слушайте музыку и смотрите видео только в наушниках.

□ **13:** В вагоне метро старайтесь не прислоняться к скамейкам, если стоите у дверей. Не каждому пассажиру будет приятно, когда на его руку опираются чьи-то ноги.

□ **14:** Если в транспорте много народу и вам надо пройти к выходу, спрашивайте, не собирается ли выходить впереди стоящий пассажир.

□ **15:** В метрополитене выходите и входите только в те двери, которые предназначены для выхода и входа. Обязательно придерживайте дверь, чтобы не ударить ей другого пассажира.

Тэги: [не](#) , [чтобы](#) , [мы](#) , [существуют](#) , [предлагаем](#) , [которыми](#) , [ознакомиться](#) , [правила](#) ,

[этикета](#)

,
[дополнительных](#)

,
[пространства](#)

,
[доставлять](#)

,
[друг-другу](#)

,
[неудобств](#)

,
[пассажирам](#)