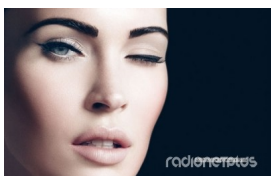


В нем говорит все - брови, глаза, рот, каждая морщинка. С возрастом лица меняются, но самые главные черты остаются неизменными. Китайские физиогномисты говорят, что по лицу человека можно прочесть даже его судьбу.

Физиогномика помогает понять человека еще до совершения сделки, во время проведения переговоров. Первое знакомство может многое сообщить внимательному взгляду и, возможно, предостеречь от ошибок, которые в деловом мире дорого обходятся.

Женское лицо читается сложнее, так как применяя косметические средства - лицо женщины многое скрывает. Но и здесь трудно "поменять" форму лица, глаз.

Физиономисты выделяют 5 важнейших черт лица: брови, глаза, нос, рот и уши.



**-\* Брови.**

**- Фактура бровей.**

Здесь действует одно правило: чем брови толще и жестче, тем неуступчивее и упрямее характер человека. Конец брови: тонкий внешний конец говорит о благородстве; широкий, поднимающийся дыбом конец - мужественность и предприимчивость, но в то же время склонность к жесткости.

**- Длина.**

Длинные, изящные брови - спокойствие, консерватизм. Элегантная линия бровей длиннее глаза - выдающийся интеллект. Коротенькая и тонкая бровь - человек ведет одинокую борьбу в жизни. Короткие и грубые брови - влюбчивая натура, склонность к частой смене карьеры. Если же брови почти невидимы - хитрость. Короткие и густые брови - независимость, но и агрессивность, вспыльчивость. Короткие, грубые, и, одновременно, густые брови - злость, безнравственность, сексуальность.

**- Направление.**

Если часть бровей идет в противоположном направлении - упрямство, бескомпромиссность. Ниспадающая вниз бровь - робость.

**- Форма.**

Сросшиеся в одну линию брови - находчивость, решительность, прямолинейность. Блестящая черная родинка внутри брови - большой успех. Как бы разорванные брови - вероломство. Брови в форме бумеранга - изобретательность.



**-\* Глаза**

**- Размер глаз.**

Большие глаза - восприимчивость и чувствительность, мужественность и властность.  
Маленькие глаза - самодовольство, упрямство, ревность.

**- Края глаз.**

Скошены вверх - чувствительность, смелость, решительность. Глаза скошены книзу - добродушие, оптимистичность, внимательность. Если внешний уголок глаза - длинный и острый - это ум и проницательность. Внешний уголок глаза загнут кверху - смелость, безрассудство, алчность. Если уголок глаза смотрит вниз - смирение, покорность.

**- Веки.**

Наползание верхнего века на середину глаза - проницательность, ловкость. Если слегка ниспадает все веко целиком - большая сексуальная привлекательность, но холодное сердце. Верхнее веко, спадающее от середины к углу глаза - пессимизм. Общее провисание нижнего века у женщин - теплота и женственность. Разбухшее посередине нижнее веко - эгоцентричность. Набухшие веки, как верхние, так и нижние - усталость от жизни.



как человека, которые не от взгляду многое, глаз, возможно, ошибок,  
все остальное